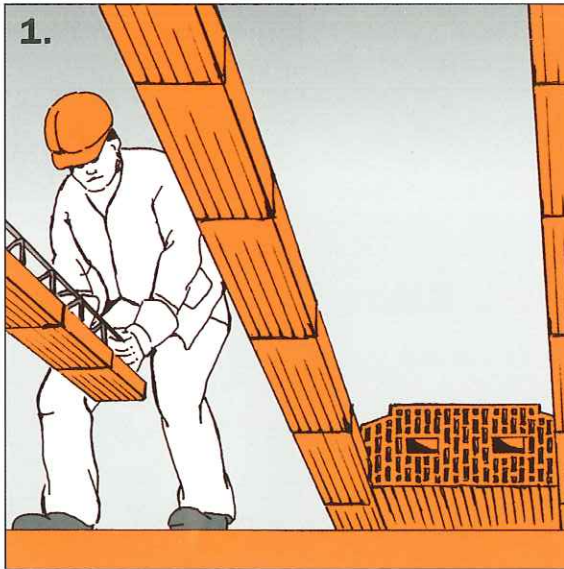
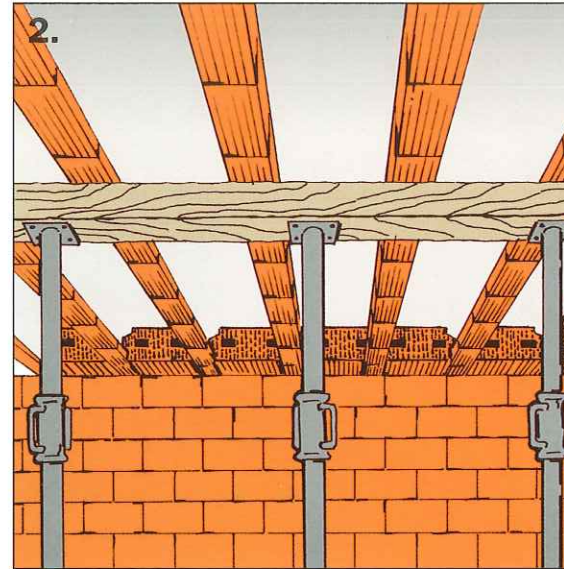


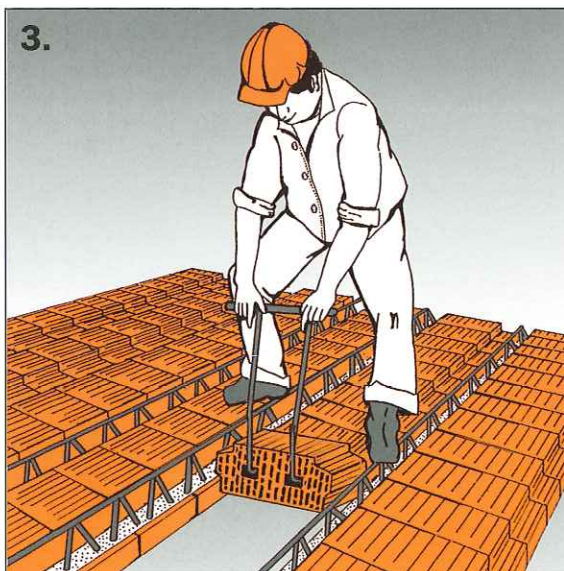
Verlegeanweisung für Ziegel-Einhängedecken System Schätz



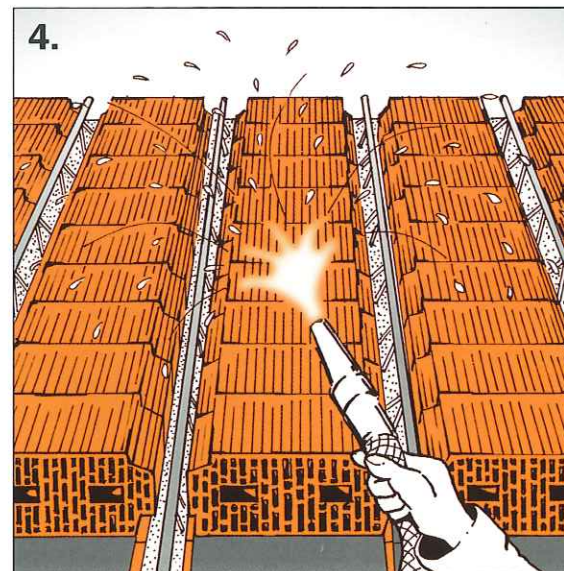
1. Verlegen der Träger auf abgeglichene Auflager. Bitumpappe als Zwischenlager erforderlich (vgl. Details). Länge der Trägerauflage ≥ 10 cm. Deckenziegel als Abstandhalter am Trägerauflager einhängen. Die Lage des ersten Trägers, die Verlegefolge und Details sind dem Verlegeplan zu entnehmen.



2. Die Abstände der Montageunterstützungen (Joche) sind dem Verlegeplan zu entnehmen. Bei Spannweiten ab 4,00 m ist eine Überhöhung (Stich) von ca. 1,5 cm vorzusehen.



3. Einhängen der Deckenziegel mit der Verlegegabel nach Plan. Bei Querrippen, Balkonen, Abfangungen usw. ist der Einbau von Flachziegeln und Zulageisen zu beachten. Ringanker nach Verlegeplan einbauen. Siehe Deckenziegelaufleger am Rand Bild 1.2.



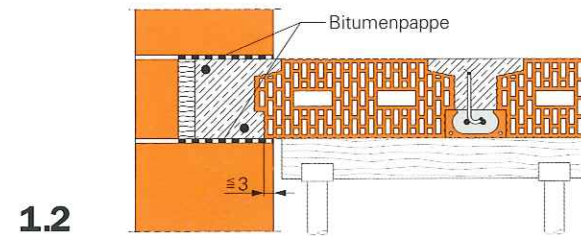
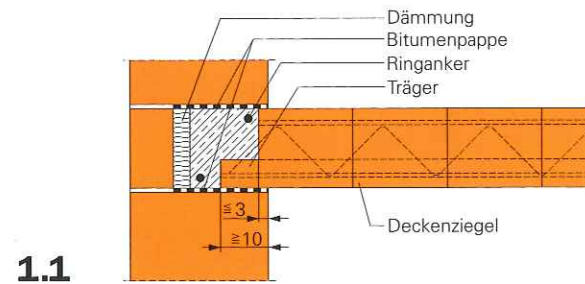
4. Vor dem Einbringen des Vergussbetons (Konsistenzklasse \geq F3, Druckfestigkeitsklasse nach statischer Berechnung) sind die Deckenziegel gründlich zu nassen. Auf vorschriftsmäßige Verdichtung ist zu achten. Während der Arbeiten Punktbelastungen durch Karrbohlen oder Dielen verteilen.

Für Ausschallfristen und Nachbehandlung sind Abs. 5.6 und 8.7 in DIN 1045-3 zu beachten.

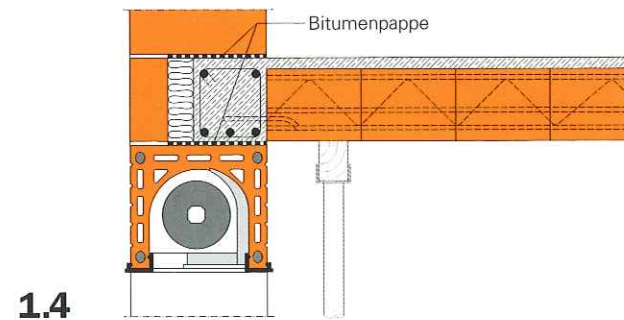
Detailzeichnungen für Ziegel-Einhängedecken System Schätz

① Auflager für Decken

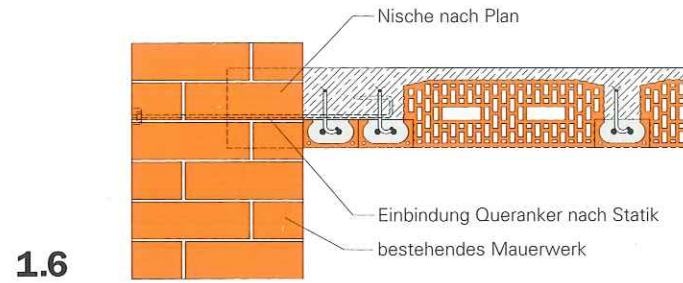
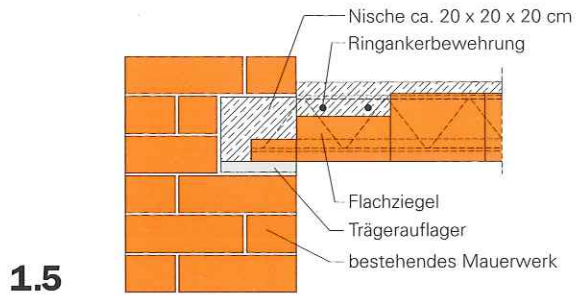
... im Randbereich



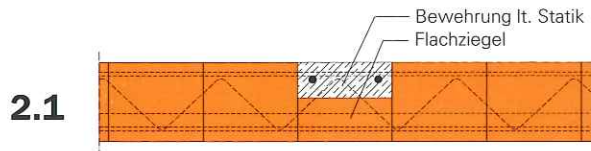
... über Wandöffnung



... im Sanierungsbereich

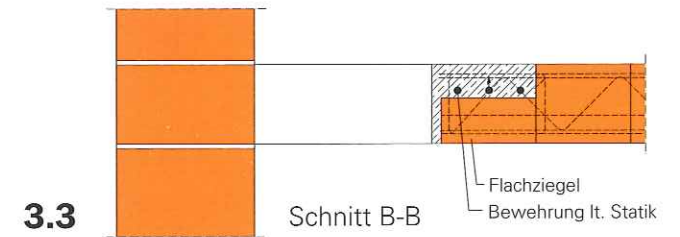
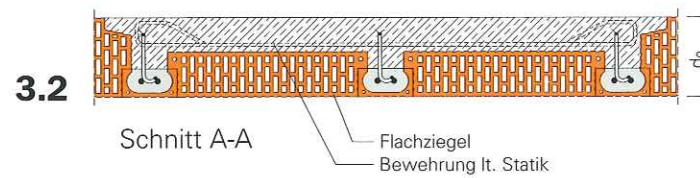
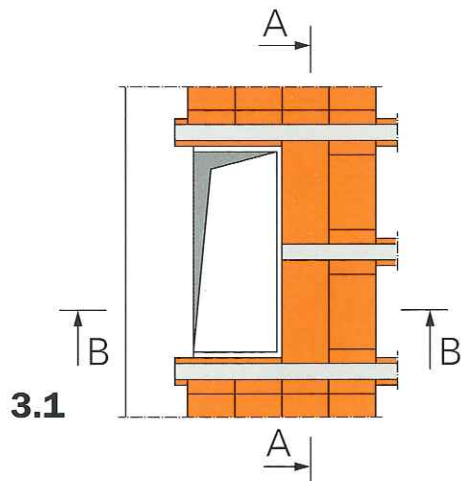


2 Querrippe

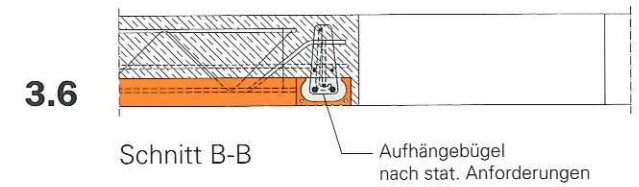
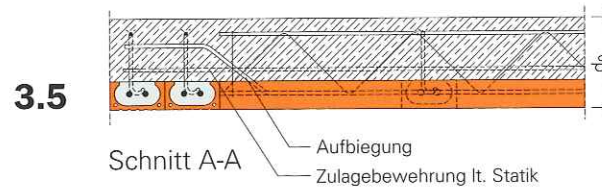
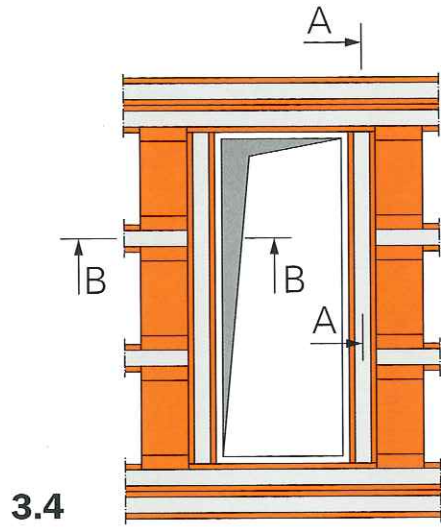


3 Auswechslung

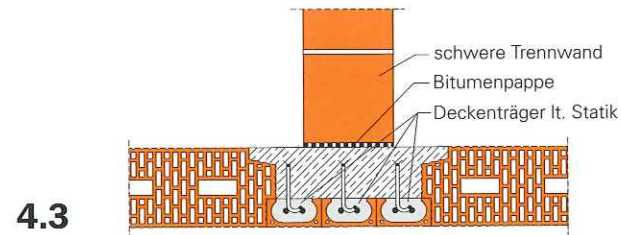
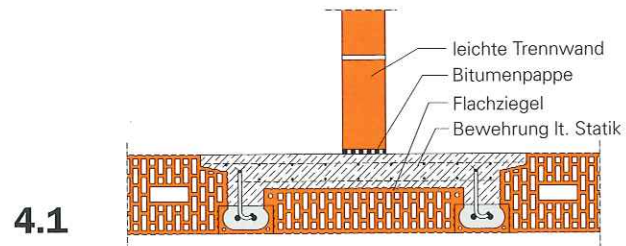
... bei einem Deckenträger



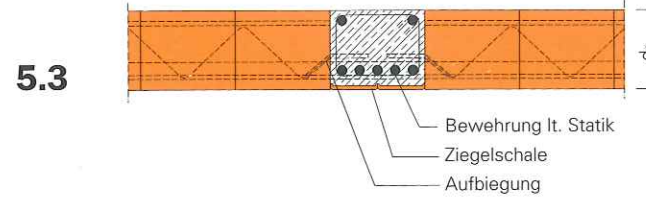
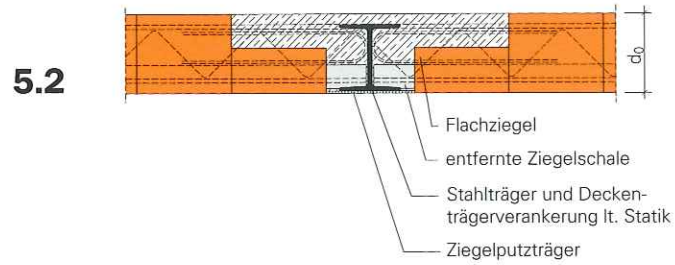
... bei zwei Deckenträgern (Wechselträger)



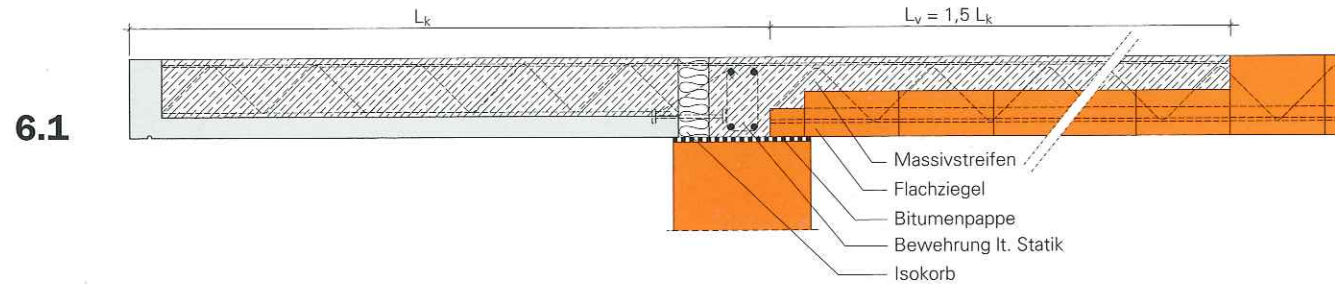
4 Abfangung



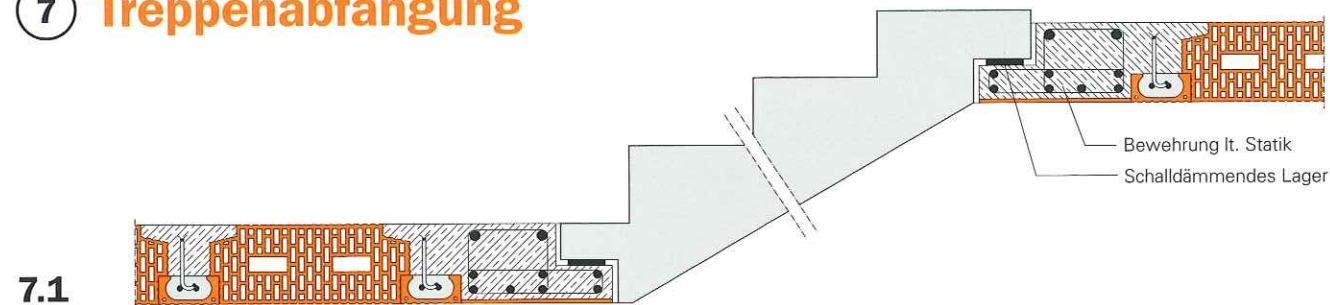
5 Unterzug



6 Balkone, thermisch getrennt

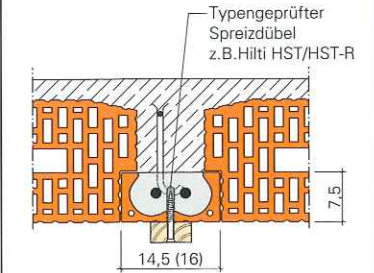


7 Treppenabfangung

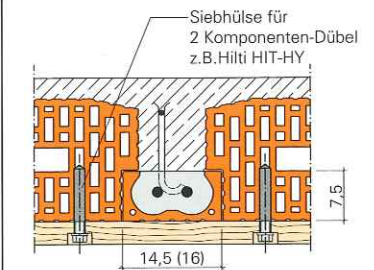


Befestigung untergehängter Decken

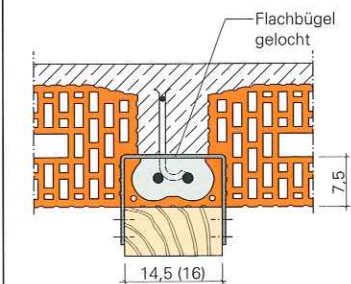
... mit Spreizdübel



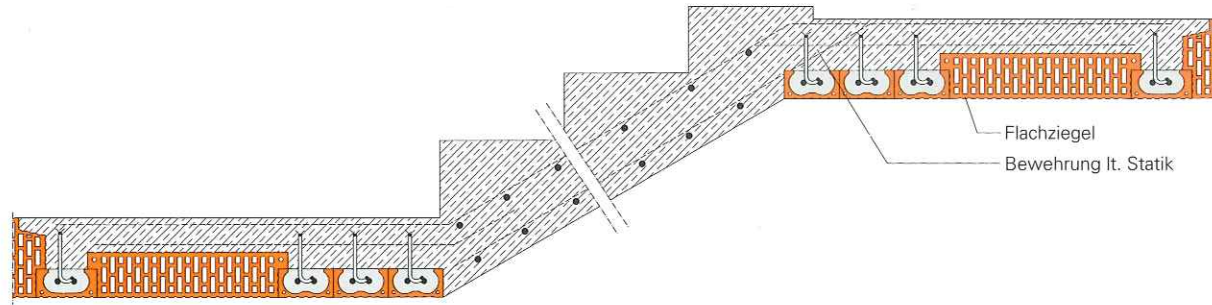
... mit Injektionsanker



... mit Bügel

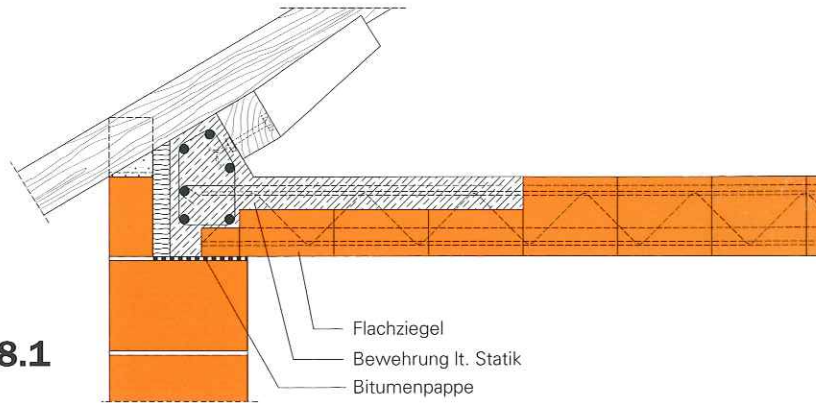


7.3



8 Dachrandausbildung

8.1



8.3

